

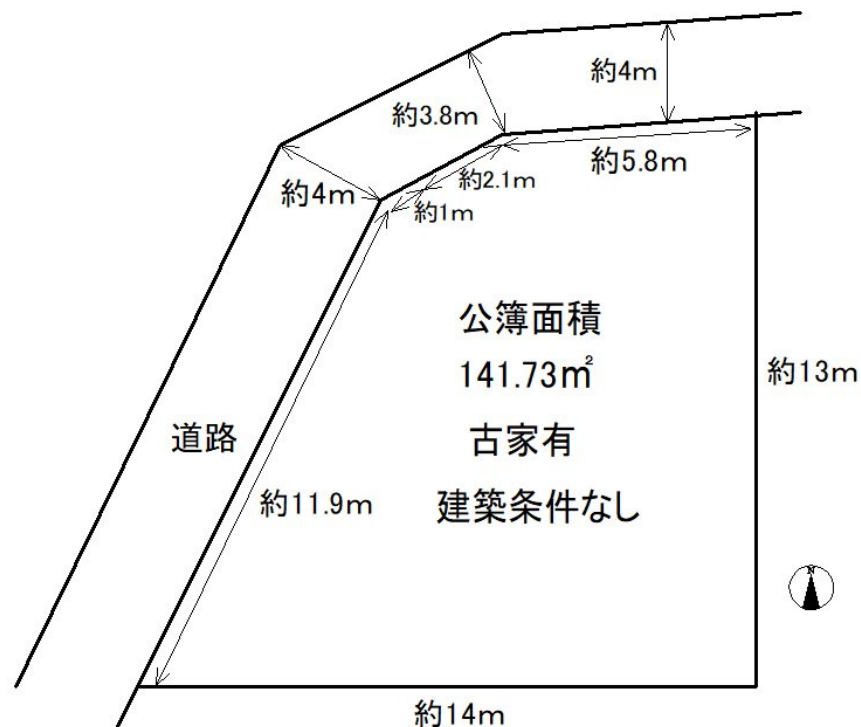
FOR SALE

価格	坪単価
2,480万円	約57.9万円



【外観】

【区画図】



現況と異なる場合には現況を優先します。
 該当物件が建築条件付き宅地だった場合、土地売買契約締結後3カ月以内に売主と住宅の建築請負契約を締結していただくことを条件として販売いたします。
 この期間内に住宅を建築しないことが確定したとき、または住宅の建築請負契約が成立しなかった場合は、土地売買契約は無効となり、
 受領した金額は全額無利息でお返しします。

物件種目	土地		
最適用地	住宅用地		
物件所在地	大阪府茨木市北春日丘2丁目		
交通	東海道・山陽本線 茨木(大阪)駅 バス15分 バス停:緑ヶ丘より徒歩3分		
土地面積	141.73㎡ (約42.87坪)	他に私道面積	
地勢	ひな段	地目	宅地
都市計画	市街化区域		
用途地域	第一種低層住居専用地域		
建ぺい率	50%	容積率	100%
土地権利	所有権		
法令上の制限			
現況	古屋あり	引渡日	即時
接道状況	北3.8m公道	西4.0m公道	
建築確認番号		開発許可番号	
設備	水道:公営 / 公共下水		
周辺施設			
その他費用			
備考			

取引条件の有効期限:2022年1月6日

No.IL-2107251

お問合せ先



大阪府知事(8)第32233号

株式会社穂積住宅 本店

TEL:072-632-7910

FAX:072-632-7912

大阪府茨木市舟木町3-6

URL:<http://www.hodumi.com/>

E-Mail:baibai@hodumi.com

取引態様:媒介(仲介)

